

Forstliches Betriebsgutachten (PSG)

Waldbesitz Lanners

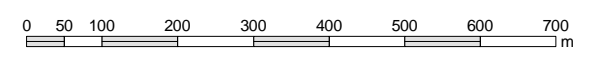
Geologische Karte

Situation: 2009

Geologie

- a Alluvium der Täler
- d1 Sand und Gerölle; Lehm mit Geröll
- mo1 Trochiten-Schichten
- mo2 Grenzschichten und Ceratiten-Schichten
- mus Unterer Muschelkalk im Allgemeinen
- so1 Zwischenschichten
- so1(cg) Basalkonglomerat mit restlichen Geröllen
- so2 Voltziensandstein
- E1a Schiefer von Stolzenburg
- Sg3 Oberes Siegenien

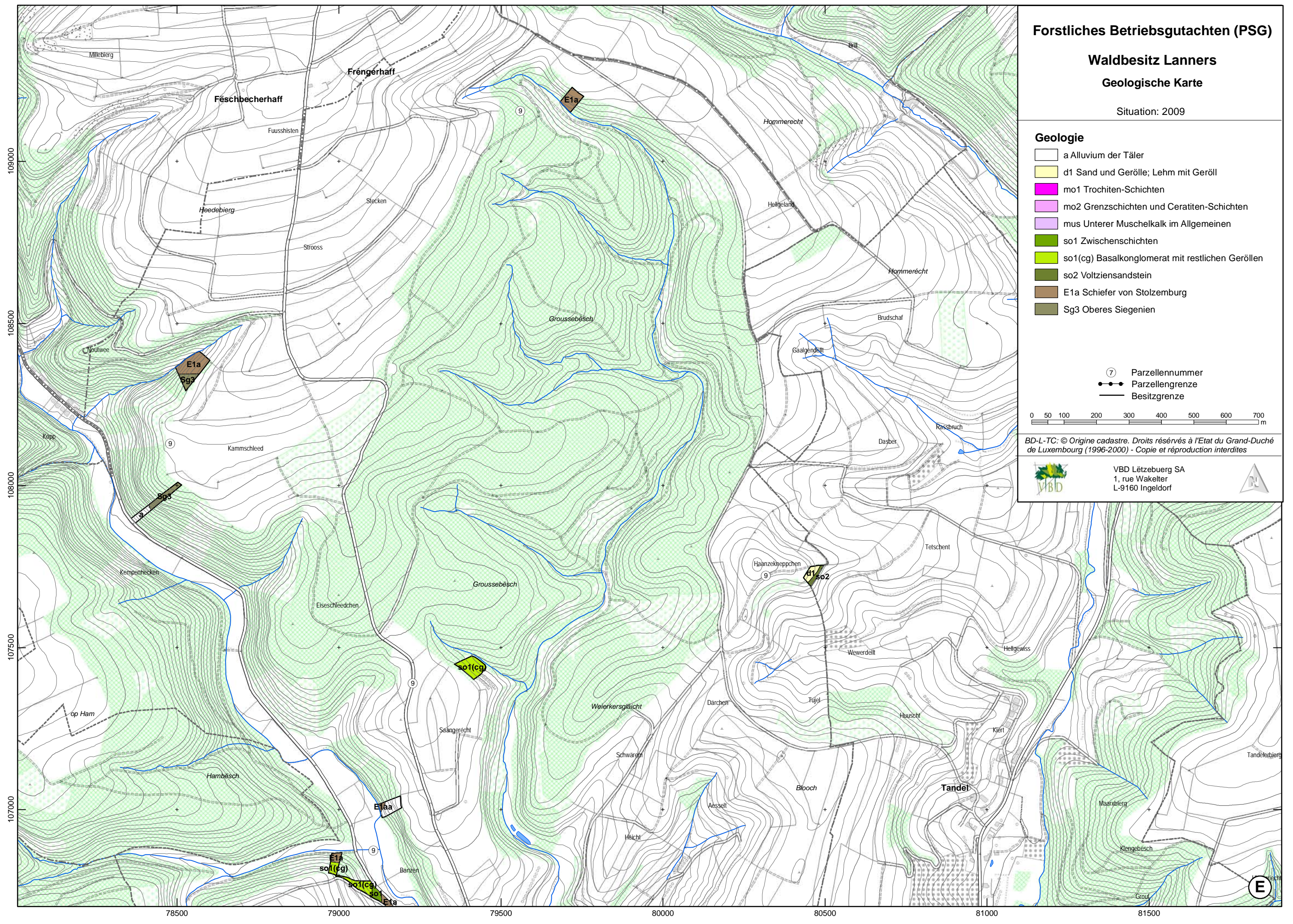
- ⑦ Parzellennummer
- Parzellengrenze
- Besitzgrenze



BD-L-TC: © Origine cadastre. Droits réservés à l'Etat du Grand-Duché de Luxembourg (1996-2000) - Copie et reproduction interdites



VBD Lëtzebuerg SA
1, rue Wakelker
L-9160 Ingeldorf



109000
108500
108000
107500
107000

78500 79000 79500 80000 80500 81000 81500

