

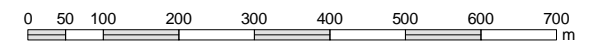
# Forstliches Betriebsgutachten (PSG)

## Waldbesitz Lanners

### Bestandskarte

Situation: 2009

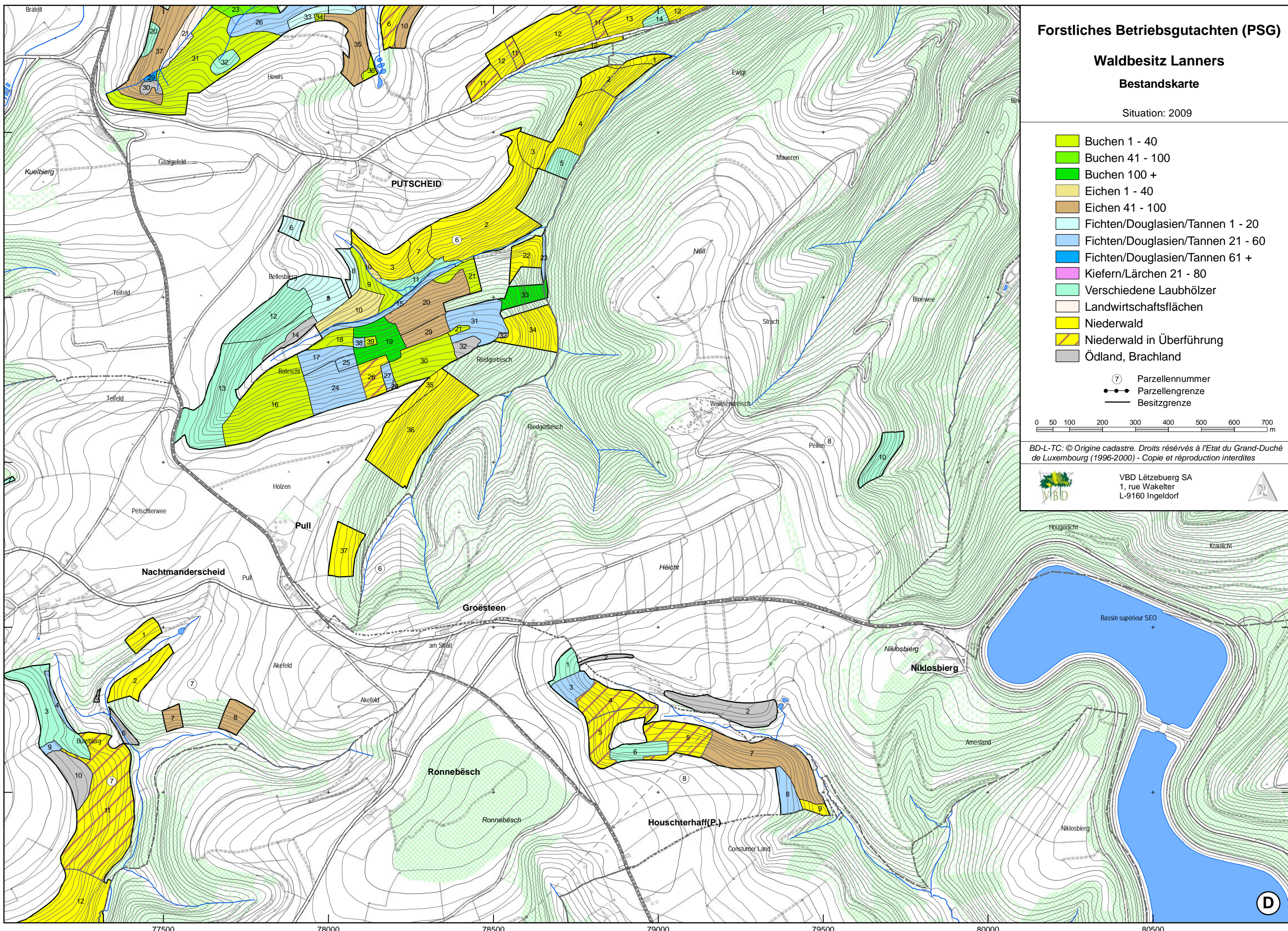
-  Buchen 1 - 40
  -  Buchen 41 - 100
  -  Buchen 100 +
  -  Eichen 1 - 40
  -  Eichen 41 - 100
  -  Fichten/Douglasien/Tannen 1 - 20
  -  Fichten/Douglasien/Tannen 21 - 60
  -  Fichten/Douglasien/Tannen 61 +
  -  Kiefern/Lärchen 21 - 80
  -  Verschiedene Laubbölder
  -  Landwirtschaftsflächen
  -  Niederwald
  -  Niederwald in Überführung
  -  Ödland, Brachland
- ⑦ Parzellennummer  
●-● Parzellengrenze  
— Besitzgrenze



BD-L-TC: © Origine cadastre. Droits réservés à l'Etat du Grand-Duché de Luxembourg (1996-2000) - Copie et reproduction interdites



VBD Lëtzebuerg SA  
1, rue Wakelter  
L-9160 Ingeldorf



D