

Forstliches Betriebsgutachten (PSG)

Waldbesitz Lanners

Geologische Karte

Situation: 2009

Geologie

- a Alluvium der Täler
- d1 Sand und Gerölle; Lehm mit Geröll
- mo1 Trochiten-Schichten
- mo2 Grenzschichten und Ceratiten-Schichten
- mus Unterer Muschelkalk im Allgemeinen
- so1 Zwischenschichten
- so1(cg) Basalkonglomerat mit restlichen Geröllen
- so2 Voltziensandstein
- E1a Schiefer von Stolzenburg
- Sg3 Oberes Siegenien

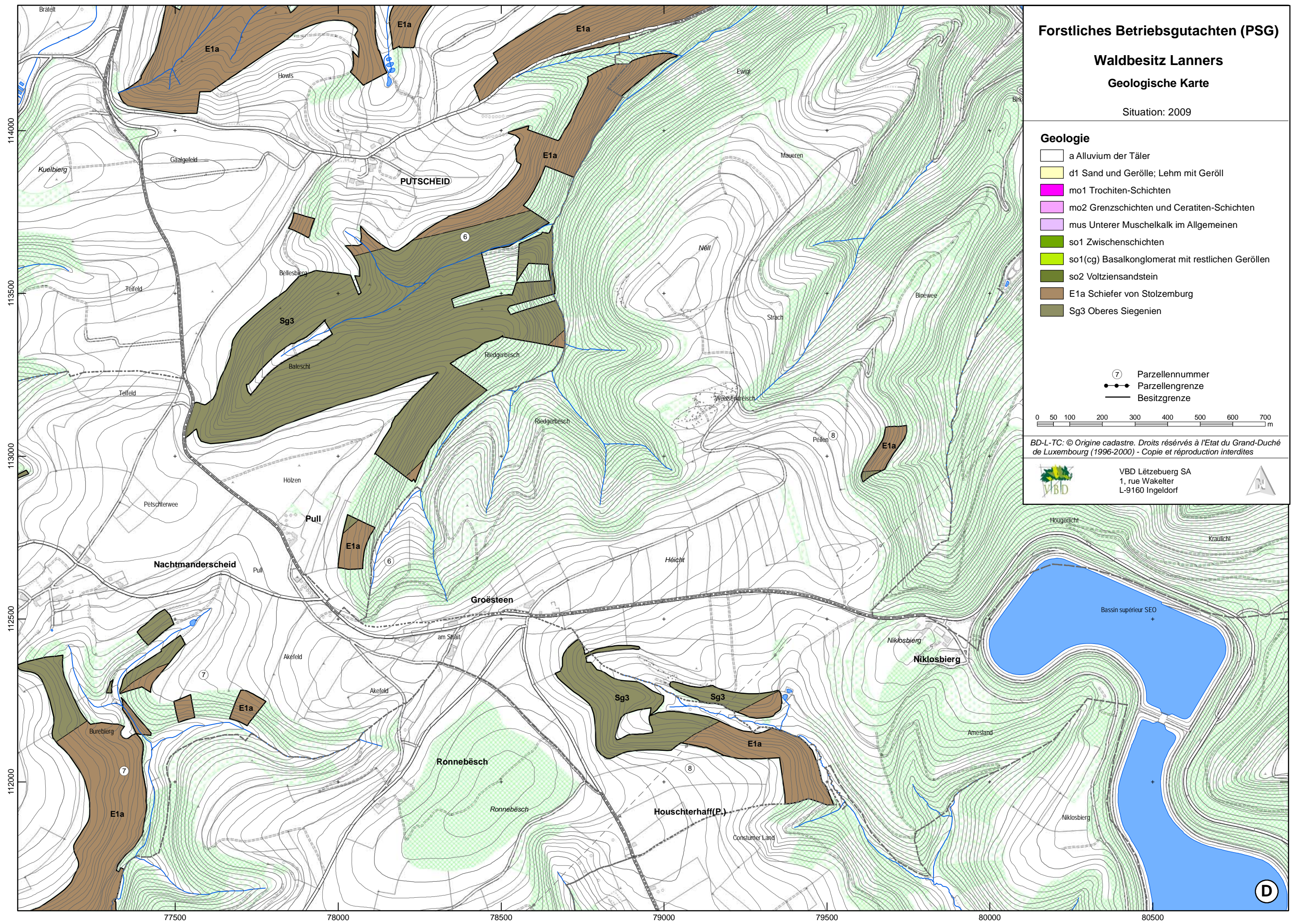
- ⑦ Parzellennummer
- Parzellengrenze
- Besitzgrenze

0 50 100 200 300 400 500 600 700 m

BD-L-TC: © Origine cadastré. Droits réservés à l'Etat du Grand-Duché de Luxembourg (1996-2000) - Copie et reproduction interdites



VBD Lëtzebuerg SA
1, rue Wakeller
L-9160 Ingeldorf



D